

# Groen Groeit Mee – reflectie op de dag & noties voor vervolg



Jelka Both – Hoofd Staatsbosbeheer Utrecht



staatsbosbeheer

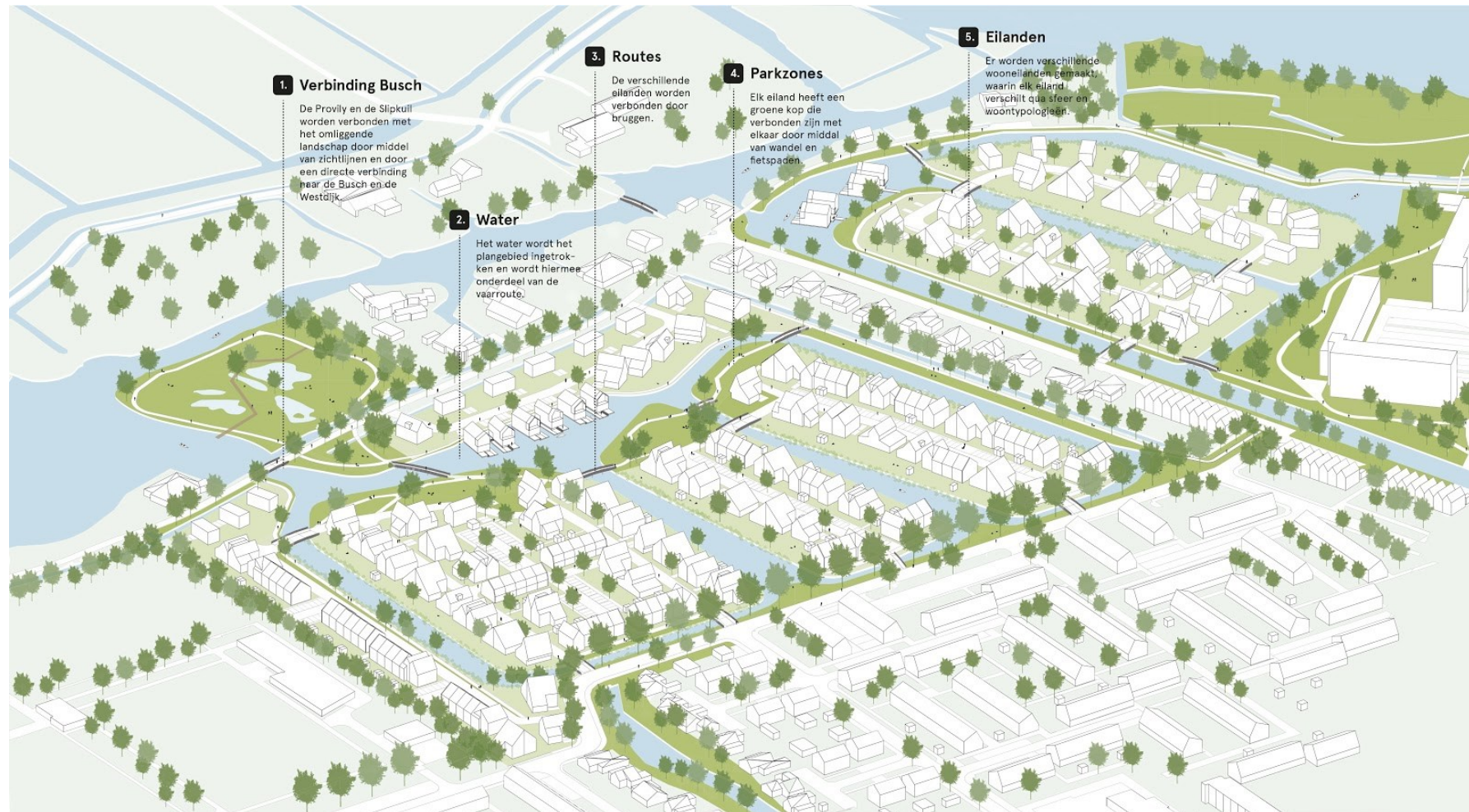


# Samen op weg naar Groen Groeit Mee - noties



- ✓ Meer en verbonden groen
- ✓ Bestaand groen beter benutten
- ✓ Grens-ontkennend samenwerken

# Meer en verbonden groen: drempelloze netwerken



# Meer en verbonden groen: drempelloze netwerken



# Meer en verbonden groen: uitbreiding



**Uitbreiding IJsselsteinse Bos**  
met ca 24 ha toegankelijk bos- en natuurterrein



**staatsbosbeheer**

PROVINCIE UTRECHT

Gemeente **IJsselstein**

**Eelerwoude**  
kleurt het landelijk gebied

**agterberg b.v.**

Opdrachtgever	Staatsbosbeheer
Financiers	Provincie Utrecht Gemeente IJsselstein
Directie	Eelerwoude
Aannemer	Agterberg BV
Gereed	Voorjaar 2016





staatsbosbeheer

# Betere benutting bestand groen

- ✓ Optimale inrichting
- ✓ Stadsboswachter

# Maar ook: kansen voor arbeidsparticipatie





# Grensontkennend samenwerken - ruimtelijk

## KANSENKAART UTRECHT

SBB UITVOERINGSAGENDA UTRECHT

14

### 1. Haarzuilens en Vleuten

Natuurinclusief maken van het landgoed en veengebied verder vernatten. Groene verbinding bestendigen richting Vleuten, het Maximapark en door Maarssen.

### 2. Overvecht, Vecht en Noorderpark

Intensivering van het centrum van Overvecht koppelen aan het natuurinclusief inrichten van de wijk en het versterken van de verbinding met de Vecht en over de N-weg naar het Noorderpark. Het zichtbaar maken van de Nieuw Hollandse Waterlinie.

### 3. Voordorpse Polder

Groene long creëren aan de hand van waterliniestructuren. Ecologische en recreatieve verbinding over de A27. Voordorpse polder diversificeren.

### 4. Amelisweerd en Science Park

Het populaire landgoed langs de Kromme Rijn recreatief en ecologisch sterker verbinden met het verder te ontwikkelen Science Park.

### 5. Laagraven

Multifunctionele bufferzone waarborgen tussen de kanalen en snelwegen, mogelijkheden voor de ontwikkeling van een Central Park voor Utrecht, Houten en Nieuwegein.

### 6. Kanaleneiland

Het groen van de naoorlogse wijk klimaatadaptiever en biodiverser maken en de wijk beter verbinden met Rijnenburg.

### 7. Rijnenburg & Hollandsche IJsselgebied

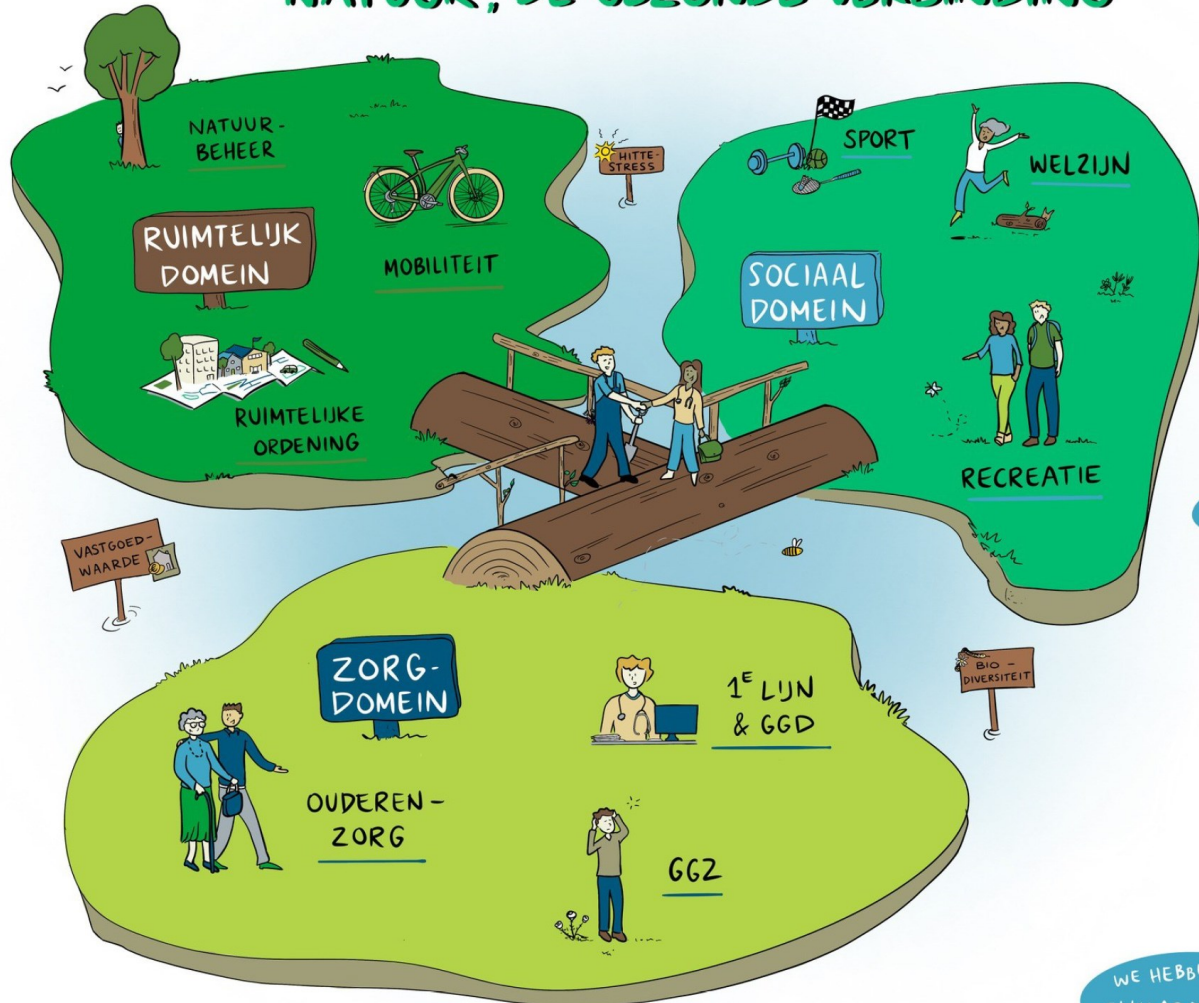
Ontwikkeling van het Hollandsche IJsselgebied als nieuw recreatiegebied en de gefaseerde ontwikkeling van Rijnenburg. De polder meer recreatieve functies geven in combinatie met natuur, zoals een roeibaan. Het gebied beter verbinden met omliggende woongebieden.



# Grensontkennend samenwerken - integraal

## NATUUR, DE GEZONDE VERBINDING

ALLES IS  
GEZONDHEID



### ONZE OPGAVEN



NATUUR  
DICHTBIJ

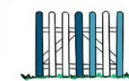


CO-CREATIE  
breng kennis  
bij elkaar



CRISIS = KANS

POSITIEVE  
GEZONDHEID



we hebben  
te maken  
met...

### ...VERSCHILLENDE KADERS



BEWIJS *of niet?*



welzijn



gezonde leefstijl



ziekte & zorgkosten



BATEN  
-vs-  
LASTEN *wrong? pocket?*

WE HEBBEN  
ELKAAR NODIG!



staatsbosbeheer

**Maar vooral: aan de slag!**